

De olho em



Transição escolar

Ingressando na escola com
o pé direito



PAIS



CENTRES OF EXCELLENCE FOR CHILDREN'S WELL-BEING

Early Childhood Development



“Já nos primeiros anos de vida, a criança começa a desenvolver as habilidades que lhe serão úteis na escola.”

O que sabemos?

- Já nos primeiros anos de vida, a criança começa a desenvolver as habilidades que lhe serão úteis na escola. Pais e cuidadores podem ajudar a criança a preparar-se para essa etapa.
- Se a criança já conhece alguns conteúdos escolares, como o alfabeto, muitos pais acreditam que ela está pronta para entrar na escola.
- Na realidade, o significado de prontidão escolar é muito mais amplo. Significa que a criança começa a escola com as habilidades básicas necessárias para aprender a ler, escrever e fazer contas. Significa também que a criança é saudável e capaz de conviver com outros indivíduos.
- A probabilidade de uma criança fazer uma transição suave para a escola é maior se ela já consegue seguir instruções, resolver problemas, realizar tarefas sozinha e manter a atenção em uma tarefa difícil (mesmo quando não gosta dessa tarefa).
- Os pais desempenham um papel importante na ajuda e preparação de seus filhos para ingressar na escola. Bons relacionamentos familiares e atividades estimulantes em casa e nas creches/ escolas infantis podem auxiliar a criança a ter sucesso na escola.
- Pais afetuosos e amorosos, que atendem prontamente às necessidades e dúvidas da criança, mantêm uma rotina estável e estabelecem limites claros, ajudam a criar condições para o sucesso escolar de seus filhos.
- Até mesmo o relacionamento entre os pais pode fazer a diferença. Quando a mãe e o pai têm um bom relacionamento, a criança tem maior probabilidade de apresentar bons resultados no desempenho escolar e de estabelecer relacionamentos harmoniosos com outras pessoas.
- A postura de pais e mães que se comunicam com facilidade, solucionam seus conflitos de forma pacífica e são capazes de controlar suas emoções contribui para o sucesso de seus filhos na escola.
- A forma como a criança convive com as outras também é importante. Quando é bem aceita pelos colegas, a criança tem um sentimento de pertencimento. Fica menos propensa a apresentar comportamentos que possam dificultar a adaptação à escola – por exemplo, timidez ou agressividade.
- A percepção da criança em relação à escola também constitui um fator determinante. Com frequência, crianças que conseguem uma transição bem-sucedida criaram vínculo ou apego com sua escola. Aquelas que têm uma atitude positiva e participam das atividades de sala de aula tendem a apresentar melhores resultados.

Prestando atenção na...

O que pode ser feito?

... qualidade dos serviços de educação e cuidados na primeira infância. Isto pode ter impacto significativo sobre o desenvolvimento de seu filho nas áreas que irão ajudá-lo a obter sucesso escolar, como habilidades de linguagem.

... importância de estabelecer um bom relacionamento com o professor de seu filho antes que ele ingresse na escola.

... importância de ajudar seu filho a ter expectativas realistas sobre a escola.

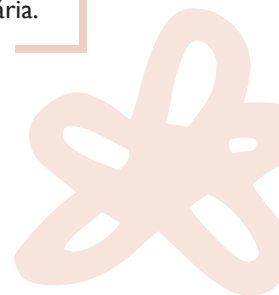
- Escolha uma instituição de educação infantil que organize as crianças em grupos pequenos e cuja equipe tenha boa formação na área de desenvolvimento infantil.

- Organize-se para visitar a escola antes do primeiro dia de aula. Se possível, apresente seu filho ao professor.

- Explique a seu filho o que deverá fazer na escola. Por exemplo, deverá ter um bom relacionamento com o professor, participar das atividades de sala de aula e fazer amizade com os colegas.

- Antes do início das aulas, procure saber quais são as atividades recomendadas pela escola para ajudar na preparação de seu filho.

- Inscreva seu filho em atividades que ajudem a desenvolver habilidades sociais. Essas atividades talvez sejam oferecidas na própria escola ou em uma organização comunitária.





Informações

O Centro de Excelência para o Desenvolvimento na Primeira Infância identifica e sintetiza a melhor produção científica sobre desenvolvimento social e emocional de crianças pequenas. Divulga esses conhecimentos para públicos variados, em formatos e linguagens adaptados às suas necessidades.

Para uma compreensão mais aprofundada sobre transição escolar, consulte os artigos de nossos especialistas na Enciclopédia sobre o Desenvolvimento na Primeira Infância, disponível gratuitamente no site www.encyclopedia-crianca.com.

Este folheto informativo é publicado pelo Centro de Excelência para o Desenvolvimento na Primeira Infância, um entre quatro Centros de Excelência para o Bem-Estar da Criança. Os Centros de Excelência para o Bem-Estar da Criança são financiados pela Public Health Agency (Agência de Saúde Pública) do Canadá. As opiniões expressas nesta publicação são de responsabilidade dos autores/pesquisadores, e não refletem necessariamente os pontos de vista oficiais da Public Health Agency do Canadá.

Agradecemos à Fondation Lucie et André Chagnon e ao Alberta Centre for Child, Family and Community Research por suas contribuições financeiras para a produção deste folheto informativo.

Centro de Excelência para o Desenvolvimento na Primeira Infância

GRIP – Université de Montréal
P.O.Box 6128, succursale Centre-ville
Montréal (Québec) H3C 3j7
Telefone: 514-343-6111, r. 5378
Fax: 514-343-6962
e-mail: cedje-ceecd@umontreal.ca
site: www.excellence-earlychildhood.ca

Coordenação:

Lucie Beaupré

Colaboração:

Frank Vitaro

Isabelle Vinet (CPEQ)

Edição:

Lana Crossman

Projeto gráfico:

DesJardins Conception Graphique Inc.

Tradução para o Português

sob os auspícios do CONASS

