

De olho em

PROFISSIONAIS

# Temperamento:

Uma influência para a vida toda



CENTRES OF EXCELLENCE FOR CHILDREN'S WELL-BEING

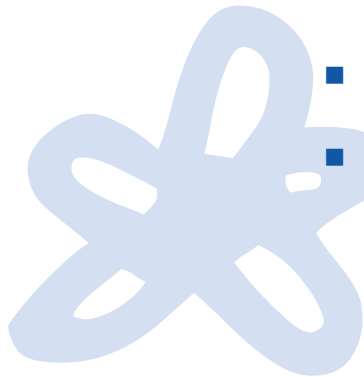
Early Childhood Development



**“O temperamento da criança tem impacto sobre sua competência social e saúde mental”.**

## O que sabemos?

- O comportamento e as reações das pessoas a diferentes situações são influenciados, em parte, por seu temperamento. Todas as crianças nascem com uma tendência a determinado tipo de temperamento.
- O temperamento da criança influencia:
  - seu nível de atividade.
  - seu nível de medo, frustração, tristeza e desconforto.
  - sua forma de abordar novas pessoas e situações.
  - sua capacidade para prestar atenção, concentrar-se e completar uma tarefa, e gerenciar seus impulsos.
- O temperamento da criança tem impacto em sua competência social e saúde mental.
- Determinadas características de temperamento predizem comportamentos futuros:
  - a criança temerosa e inibida tende a ser mais empática no futuro. Mas também corre maior risco de sofrer de ansiedade e depressão.
  - a criança capaz de concentrar-se por períodos mais longos e de conter-se, tende, posteriormente, a conseguir gerenciar seus impulsos e permanecer concentrada em uma meta. Tem também maior probabilidade de prestar atenção por períodos mais longos.
- A genética desempenha um papel importante no desenvolvimento do temperamento, mas fatores ambientais também podem influenciá-lo.
- A maneira com que pais e cuidadores respondem e adaptam-se às crianças pode atenuar aspectos desafiadores de seu temperamento.



## Prestando atenção a...

## O que pode ser feito?

... uma criança irritadiça, impulsiva, tímida ou hiperativa.

- Observe a criança quando estiver sob seus cuidados para conhecer melhor seu temperamento.
- Informe e dê apoio aos pais para que possam reagir de maneira afetuosa e amorosa.

... uma criança que as vezes é agressiva e irritadiça e comporta-se de maneira desafiadora em função do seu temperamento.

- Aconselhe os pais a adotar um estilo construtivo de práticas parentais e a estabelecer limites claros.

... uma criança tímida. Ela tem uma necessidade ainda maior de ser estimulada.

- Estimule a criança a explorar novos ambientes e situações.
- Aconselhe os pais a tentar não ser superprotetores.
- Sugira que os pais sejam gentis ao discipliná-lo.

... uma criança destemida.

- Estimule os pais a fornecer cuidados sensíveis e construir um forte apego para ajudá-la a desenvolver sua autoconsciência.

... adaptação ao temperamento da criança, que pode ajudá-la a superar os aspectos mais desafiadores de seu temperamento, levando a resultados mais positivos.

- Tente ser flexível na sua abordagem à criança.
- Adapte suas intervenções tanto quanto possível ao temperamento da criança.
- Compartilhe com os pais as estratégias que utiliza com crianças de temperamentos específicos.
- Dê apoio aos pais para que construam um apego seguro com seus filhos.

... habilidades associadas com a auto-regulação – por exemplo, controlar pensamentos, comportamentos e emoções, ser capaz de planejar o curso de uma ação e corrigir erros. Estas habilidades desenvolvem-se consideravelmente nos primeiros anos de vida.

- Realize intervenções específicas que incluam treinamento de habilidades de auto-regulação para as crianças que assim necessitem.



# Informações

O Centro de Excelência para o Desenvolvimento na Primeira Infância identifica e sintetiza a melhor produção científica sobre desenvolvimento social e emocional de crianças pequenas. Divulga esses conhecimentos para públicos variados, em formatos e linguagens adaptados às suas necessidades.

Para uma compreensão mais aprofundada sobre o temperamento infantil, consulte os artigos de nossos especialistas na Enciclopédia sobre o Desenvolvimento na Primeira Infância, disponível gratuitamente no site [www.encyclopedia-crianca.com](http://www.encyclopedia-crianca.com).

Este folheto informativo é publicado pelo Centro de Excelência para o Desenvolvimento na Primeira Infância, um entre quatro Centros de Excelência para o Bem-Estar da Criança. Os Centros de Excelência para o Bem-Estar da Criança são financiados pela Public Health Agency (Agência de Saúde Pública) do Canadá. As opiniões expressas nesta publicação são de responsabilidade dos autores/pesquisadores, e não refletem necessariamente os pontos de vista oficiais da Public Health Agency do Canadá.

Agradecemos à Fondation Lucie et André Chagnon e ao Alberta Centre for Child, Family and Community Research por suas contribuições financeiras para a produção deste folheto informativo.

## Centro de Excelência para o Desenvolvimento na Primeira Infância

GRIP – Université de Montréal  
P.O.Box 6128, succursale Centre-ville  
Montréal (Québec) H3C 3j7  
Telefone: 514-343-6111, r. 5378  
Fax: 514-343-6962  
e-mail: [cedje-ceecd@umontreal.ca](mailto:cedje-ceecd@umontreal.ca)  
site: [www.excellence-earlychildhood.ca](http://www.excellence-earlychildhood.ca)

Neste documento, a forma masculina é utilizada para simplificar o texto. Não há intenção de discriminação.



**Coordenação:**  
Lucie Beaupré

**Colaboração:**  
Jean-Pascal Lemelin,  
Isabelle Vinet (CPEQ)  
Janice MacAulay (FRP Canadá)

**Edição:**  
Lana Crossman

**Projeto gráfico:**  
DesJardins Conception Graphique Inc.

**Tradução para o Português**  
**sob os auspícios do CONASS**